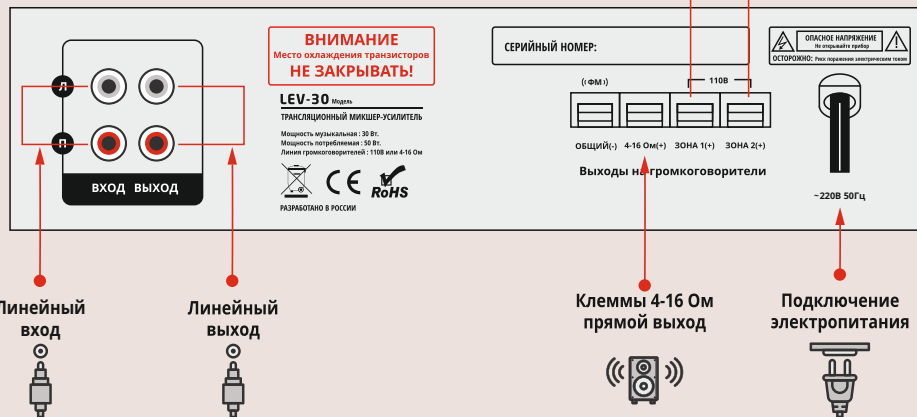


ПОДКЛЮЧЕНИЕ

Зонные клеммы для
громкоговорителей 110 В



Линейный
вход



Линейный
выход



Клеммы 4-16 Ом
прямой выход

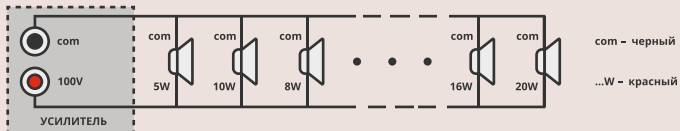


Подключение
электропитания



Помните, что суммарная мощность громкоговорителей не должна превышать мощности усилителя. Громкоговорители подключаются параллельно (для 100-вольтовых линий).

Параллельное соединение (в 100V режиме динамики соединяются только так)



ГАРАНТИЯ

При условии соблюдения правил установки, подключения и эксплуатации, описанных в данной инструкции, предоставляется гарантийный срок 1 год. Информацию о ближайшем сервисном центре вы можете получить, обратившись к региональному дилеру у которого было куплено данное оборудование.



pasystem.ru

ИНСТРУКЦИЯ ПО ЭКСПЛУАТАЦИИ

MANUAL LEV V.3.0 (2022)

PASystem

Системы звуковой трансляции
и аварийного оповещения



Трансляционный микшер-усилитель (радиоузел)

СЕРИЯ LEV

LEV-30

МИКШЕР-УСИЛИТЕЛИ

с MP3/ Bluetooth/ FM модулем для трансляции и оповещения

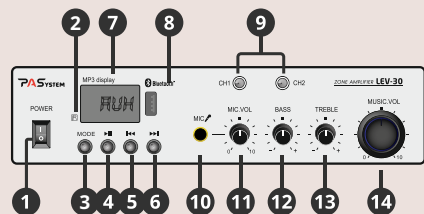
ВНИМАНИЕ ВАЖНО!

Перед началом работы с усилителем, пожалуйста, прочтите внимательно эту инструкцию. Усилитель необходимо устанавливать в помещении с перепадом температуры не более - 10 - + 40 °С при влажности воздуха не более 80%. Исключить блокирование вентиляционных отверстий усилителя. Техническое обслуживание и ремонт усилителя должны производиться только квалифицированным персоналом.

НАЗНАЧЕНИЕ И ФУНКЦИИ

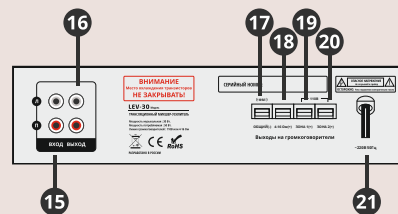
Усилитель предназначен для организации качественной трансляции фоновой музыки, речевого и эвакуационного оповещения на объектах общественного, торгового и промышленного назначения. Данная серия имеет качественное музыкальное звучание и высокую читаемость воспроизводимой речи. При соблюдении правил эксплуатации усилители гарантируют бесперебойную работу в формате 24/7, в течении срока службы.

ПЕРЕДНЯЯ ПАНЕЛЬ



1. Кнопка включения электропитания
2. ИК порт
3. Переключатель режимов
4. Переключатель воспроизведения/паузы
5. Короткое нажатие: предыдущая песня/ Длительное нажатие: уменьшить громкость
6. Короткое нажатие: следующая песня/ Длительное нажатие: увеличить громкость
7. Светодиодный экран
8. USB порт
9. Переключатели зон 1-2
10. Микрофонный вход
11. Регулятор громкости микрофона
12. Регулятор громкости низких частот
13. Регулятор громкости высоких частот
14. Основной регулятор громкости

ЗАДНЯЯ ПАНЕЛЬ



15. Линейный вход
16. Линейный выход
17. Общий выход (-)
18. Выход 4-16 Ом.
19. Выход Зона-1 100 В
20. Выход Зона-2 100 В
21. Линия электропередачи 220-240В/50-60Гц

- В усилитель интегрирован MP3/ Bluetooth/ FM модуль.
- «Входная группа» состоит из одного микрофонного входа (разъём Jack).
- Микрофонный вход на передней панели.
- На задней панели один линейный вход для подключения внешних источников сигнала (RCA) и один линейный выход для подключения внешнего усилителя или записывающего устройства.
- Разъёмы для подключения акустических систем 70/110 В, 4-16 Ом.
- **Внимание! Не следует одновременно использовать линии громкоговорителей 4 -16 Ом и 110 В. Это приведёт к поломке усилителя.**
- Индивидуальная регулировка громкости каждого входного канала.
- Двухполосная эквалаизация и индикация работы усилителя.

Внимание! Усилитель имеет пассивное, естественное охлаждение просьба не располагать прибор в трудно вентилируемом пространстве, заднюю панель не закрывать.

Технические характеристики

LEV-30

Выходная мощность, Вт	30
Частотный диапазон	80 - 16 000 Гц, +/- 3 дБ
Нелинейные искажения	< 0,3% (1 кГц / -3 дБ В)
Выход	4 - 16 Ом, 70 - 110 В
Вход	Мик: 600 Ом, 6,0 мВ Линейный: 10 кОм, 300 мВ
Сигнал / шум	Мик: ≥ 66 дБ Линейный вход: ≥ 70 дБ
Питание	220 - 240 / 50 - 60 Гц в АС
Потребляемая мощность, Вт	50
Защита	Перегрев, перегрузка, КЗ
Габаритные размеры (ШхВхГ), мм	219х66х166
Вес, кг	2
Страна разработчик	РОССИЯ
Страна производитель	КНР

* Технические характеристики и дизайн могут изменяться без предварительного уведомления

МЕРЫ ПРЕДОСТОРОЖНОСТИ

1 Перед включением оборудования, которое используется в составе звукового комплекта (усилители мощности, микшерные пульта, источники сигнала и пр.), убедитесь в правильности подключения и соответствии сетевого напряжения.



2 Во избежание удара электрическим током никогда не разбирайте и не открывайте корпуса приборов, внутри нет никаких необходимых пользователю регуляторов или переключателей.

3 Не подключайте усилители к неизвестному вам оборудованию, и не используйте с неизвестными аксессуарами.